



„Brüderchen“ fahrbereit

Beim Fahren
klein
Beim Wohnen
groß

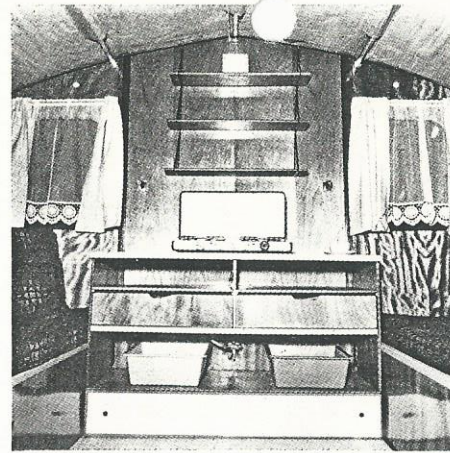
Scholz-Brüderchen
Faltcaravan

Es gibt bestimmte Leute, die gern auf einen Wohnwagen umsteigen möchten, jedoch bisher aus den verschiedensten Gründen noch nicht den Mut dazu hatten, sei es in finanzieller Hinsicht oder aber aus der Überlegung heraus, daß das eigentliche Fahren mit Zelt doch bequemer ist, als das Fahren mit einem großen Caravan, wozu dann natürlich auch der passende Zugwagen gehört.

Wir möchten Ihnen heute einmal das „Scholz-Brüderchen“ vorstellen, ein idealer Faltcaravan, der die oben geschilderten Bedenken sofort wegwischt.

Einer der Gründe des Erfolges dieses Wohnanhängers ist seine stabile Holzverarbeitung, bei der im aufgefalteten Zustand der größte Teil der senkrechten Wände starr aus Holz gebildet werden. Besonders augenfällig ist bei diesem Wagen die Geräumigkeit. Die neue Variante des „Brüderchens“, bei der ein Doppelbett eingebaut werden kann, ermöglicht, daß Parterre drei Personen bequem schlafen können. Hinzu kommt dann noch die Möglichkeit, zwei weitere Schlafplätze mit Hilfe von Einhängbetten zu schaffen. Bei der konventionellen Form, bei der jeweils ein Bett rechts und links auf den geräumigen Stau-

„Brüderchen“ aufgebaut mit Vorzelt



Innenansicht von vorne

truhen aufgebaut ist, kann mit Hilfe von Luftmatratzen im Mittelgang ein weiterer großer Schlafplatz für zwei Personen geschaffen werden. Der rührige Importeur, der sich ständig um den Ausbau dieser Wagen bemüht, hat auch einen Gepäckträger entwickelt, mit dessen Hilfe dieser Klappanhänger zugleich auch als Bootsanhänger oder auch werktags als Transportanhänger zu benutzen ist, ohne daß das „Innenleben“ entfernt werden muß. Sympathisch am „Brüder-

Seitenansicht bei aufgestelltem Wagen



Gemütliches Frühstück im geräumigen Vorzelt

chen“ ist auch vielen Großstädtern, daß dieser Wagen auch quer oder hochkant an die Garagenwand geschoben werden kann und damit nur wenig Platz für sich in Anspruch nimmt. Allen interessierten Campern empfehlen wir daher, sich mit der Firma Kurt Scholz, 506 Bensberg, Kölner Straße 96, in Verbindung zu setzen. Diese wird sicherlich so freundlich sein, Ihnen ein entsprechendes Angebot zu unterbreiten sowie alle Ihre Fragen zu beantworten.

Abstellbereit für den Winter

